

ELWATA EYA
FOR ELECTRICAL INDUSTRIES

Index :

- UPVC Conduits (Rigid) (2 : 3)
- UPVC Fittings (4 : 6)
- UPVC Boxes (7 : 10)
- Bending Springs (11)
- UPVC Corrugated Conduits (12)
- PE Pliable Conduits (13 : 15)

“ NOW YOU CAN EXPLORE OUR PRODUCTS “

UPVC Conduits (Rigid) Standard Sizes



Light Gauge

Item Code	Size (outer) mm	Thickness	Packing (Roll)
2520	20	1.30	102M
2525	25	1.45	60M
2532	32	1.70	45M
2540	40	2.10	30M
2550	50	2.45	15M
2563	63	3.00	15M

Medium Gauge

Item Code	Size (outer) mm	Thickness	Packing (Roll)
2620	20	1.55	102M
2625	25	1.80	60M
2632	32	2.10	45M
2640	40	2.30	30M
2650	50	2.85	15M

Heavy Gauge

Item Code	Size (outer) mm	Thickness	Packing (Roll)
2720	20	1.80	102M
2725	25	1.95	60M
2732	32	2.70	45M
2740	40	2.80	30M
2750	50	3.40	15M

Very Heavy Gauge

Item Code	Size (outer) mm	Thickness	Packing (Roll)
2720/1	20	2.10	102M
2725/1	25	2.20	60M



UPVC Conduits (Rigid) Additional sizes



Item Code	Size (inner) mm	Thickness	Packing (Roll)
2813	13	0.70	102M
2816	16	1.00	102M
2819	19	1.00	102M
2823	23	1.00	102M
2829	29	1.25	102M
2836	36	1.50	102M

Item Code	Size (outer) mm	Thickness	Packing (Roll)
2920	20	1.50	102M
2925	25	1.50	60M
2932	32	1.80	25M
2940	40	1.90	30M
2950	50	2.40	15M
2963	63	3.00	15M



Couplers , Bends & Female Adaptors

Item Code	Size mm	Packing (Piece)
3120	20	100
3125	25	50
3132	32	25
3140	40	15
3150	50	10
3163	63	4

Coupler



Item Code	Size mm	Packing (Piece)
3220	20	50
3225	25	25
3232	32	15
3240	40	10
3250	50	10
3263	63	10

Bend



Item Code	Size mm	Packing (Piece)
3320	20	100
3325	25	50
3332	32	25
3340	40	25
3350	50	10

Female Adaptor



Saddles & Reducer

Item Code	Size mm	Packing (Piece)
3620	20	100
3625	25	75
3632	32	50
3640	40	50
3650	50	50

Space Bar saddle



Item Code	Size mm	Packing (Piece)
3620/1	20	100
3625/1	25	75
3632/1	32	75
3640/1	40	50
3650/1	50	50

Strap saddle



Item Code	Size mm	Packing (Piece)
3825	25/20	100

Reducer(Pipes to Ways)



Expansion Coupling , Crank

Item Code	Size mm	Packing (Piece)
3420	20	50
3425	25	25
3432	32	10
3440	40	10
3450	50	10

Expansion Coupling



Intersection Junction/Crank

Item Code	Size mm	Packing (Piece)
3520	20	25
3525	25	10



Reducer(Pipes to Pipes)

Item Code	Size mm	Packing (Piece)
3825/20	25/20	100



UPVC Circular Boxes

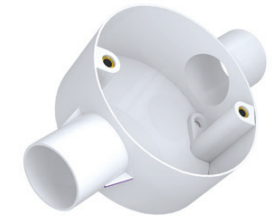
Item Code	Size mm	Packing (Piece)
2520/1	20	25
2525/1	25	25

Circular 1 Way Box



Item Code	Size mm	Packing (Piece)
2520/2	20	20
2525/2	25	20

Circular 2 Way (Through) Box



Item Code	Size mm	Packing (Piece)
2520/12	20	25
2525/12	25	25

Circular 2 Way (Angle) Box



UPVC Circular Boxes



Circular 3 Way Box

Item Code	Size mm	Packing (Piece)
2520/3	20	20
2525/3	25	20

Circular Lid

Item Code	Size mm	Packing (Piece)
2500	65	100



Circular 4 Way Box

Item Code	Size mm	Packing (Piece)
2520/4	20	20
2525/4	25	20

Extension Ring for Circular Box

Item Code	Size mm	Packing (Piece)
3720	20	20
3732	32	25
3740	40	25



UPVC Circular Boxes

Circular H Box



Item Code	Size mm	Packing (Piece)
H/2520	20	15
H/2525	25	15

Circular Y Box



Item Code	Size mm	Packing (Piece)
Y/2520	20	15
Y/2525	25	15

Circular U Box



Item Code	Size mm	Packing (Piece)
U/2520	20	20
U/2525	25	20

UPVC Boxes

Item Code	Size cm	Colour	Packing (Piece)
Box 1	7X7	White	1



Item Code	Size cm	Colour	Packing (Piece)
Box 2	7X14	White	1



Item Code	Size cm	Colour	Packing (Piece)
Box 3	7X10	White	1



Item Code	Size cm	Colour	Packing (Piece)
Box 4	10X10	White	1



Bending Springs

Item Code	Size mm	Packing (Piece)
2520/S	20	1
2525/S	25	1
2532/S	32	1
2540/S	40	1
2550/S	50	1

Light Bending Spring

Item Code	Size mm	Packing (Piece)
2620/S	20	1
2625/S	25	1
2632/S	32	1
2640/S	40	1
2650/S	50	1

Medium Bending Spring

Item Code	Size mm	Packing (Piece)
2720/S	20	1
2725/S	25	1
2732/S	32	1
2740/S	40	1
2750/S	50	1

Heavy Bending Spring

Item Code	Size mm	Packing (Piece)
2720/1/S	20	1
2725/1/S	25	1

Very Heavy Bending Spring



UPVC Corrugated Conduits



Flexible Conduits

Item Code	Size (inner)mm	Size (outer)mm	Packing (Roll)
2112	12	16.8	30M
2114	14	18.5	30M
2116	16	21.0	30M
2120	20	24.7	30M
2125	25	31.1	30M
2132	32	38.0	30M
2140	40	46.0	30M
2150	50	56.5	30M

Flexible Adaptors

Item Code	Size mm	Packing (Piece)
2112/1	12	150
2114/1	14	125
2116/1	16	100
2120/1	20	100
2125/1	25	50
2132/1	32	50
2140/1	40	25
2150/1	50	25

PE Pliable Conduits Standard Sizes



PE Pliable Conduits

Item Code	Size (outer)mm	Thickness	Packing (Roll)
1516	16	2.15	50M
1520	20	2.25	50M
1525	25	2.60	50M
1532	32	2.80	50M
1540	40	3.00	25M
1550	50	3.25	25M

Flame Retardant Conduits

Item Code	Size (outer)mm	Thickness	Packing (Roll)
1616	16	2.15	50M
1620	20	2.25	50M
1625	25	2.60	50M
1632	32	2.80	50M
1640	40	3.00	25M
1650	50	3.25	25M



PE Pliable Conduits Additional Sizes

PE Ways



PE Pliable Conduits



Flame Retardant Conduits

Item Code	Size (inner)mm	Thickness	Packing (Roll)
1813	13	2.10	45M
1816	16	2.30	45M
1819	19	2.40	45M
1823	23	2.60	45M
1829	29	3.30	45M
1836	36	3.80	22.5M
1848	48	3.25	25M

Item Code	Size (inner)mm	Thickness	Packing (Roll)
1913	13	2.10	45M
1916	16	2.30	45M
1919	19	2.40	45M
1923	23	2.60	45M
1929	29	3.30	45M
1936	36	3.80	22.5M
1948	48	3.25	25M



PE 4 Way Box

Item Code	Size cm	Packing (Piece)
Box 5	7X7	200



PE (Self-extinguishing) 4 Way Box

Item Code	Size cm	Packing (Piece)
Box 6	7X7	200

ELWATA EYA

FOR ELECTRICAL INDUSTRIES

EGYPTIAN ORGANIZATION FOR STANDARDIZATION & QUALITY (EOS)

الهيئة المصرية العامة للمواصفات والجودة

مركز ضبط جودة الإنتاج الصناعي
الإدارة العامة للتكثيف التكنولوجية والتطوير

تقرير نتائج اختبار عينة "التشبيك بالمشحمة مرنة التركيبات الأخرى"

EOS 23-1

شروطية هوائية للتشبيك الكهربائي
الحد الأدنى للمواصفات: ٢٠١٧/٢٢٠
الرقم كودي / المصري: ٢٠١٧/٢٢٠
مواصفات القياس: ٢٠١٧/٢٢٠
تاريخ إصدار التقرير: ٢٠١٧/٢٢٠

الجهة المراد اختبارها: شركة "التشبيك بالمشحمة مرنة التركيبات الأخرى"
الجهة التي أجرت الاختبار: الهيئة المصرية العامة للمواصفات والجودة
الرقم كودي / المصري: ٢٠١٧/٢٢٠
مواصفات القياس: ٢٠١٧/٢٢٠
تاريخ إصدار التقرير: ٢٠١٧/٢٢٠

النتيجة	المتطلب
١٠٠٪	١- اختبار الفحص البصري
١٠٠٪	٢- اختبار الضغط الهوائي
١٠٠٪	٣- اختبار التسرب
١٠٠٪	٤- اختبار مقاومة الحرارة
١٠٠٪	٥- اختبار مقاومة التآكل
١٠٠٪	٦- اختبار مقاومة التلوث
١٠٠٪	٧- اختبار مقاومة الاهتزاز
١٠٠٪	٨- اختبار مقاومة الصدمات
١٠٠٪	٩- اختبار مقاومة التآكل الكيميائي
١٠٠٪	١٠- اختبار مقاومة التآكل البيئي

ملاحظة: تم إجراء اختباري المتانة والضغط الهوائي بالمرافق العامة للاختبارات القياسية
على وجه الخصوص، الإدارة التي تم إنتاجها خلال مدة الصلاحية المتضمنة لتأمين الأمان ولتجنبها بالامتثال لمتطلبات المواصفات القياسية
أو الصيغ ولا يعاد بها نتيجة اختبارها.

١٦ شارع كندوب التحرير - الأهرامات - القاهرة
خدمة الإشارات: ٢٢٤٥٥٢٢ / ٢٢٤٥٥٢٣
Departments Service : 22845522 / 22845524
Fax: 22845504
E-mail: mawafat@eos.net.eg

EGYPTIAN ORGANIZATION FOR STANDARDIZATION & QUALITY (EOS)

الهيئة المصرية العامة للمواصفات والجودة

مركز ضبط جودة الإنتاج الصناعي
الإدارة العامة للتكثيف التكنولوجية والتطوير

تقرير نتائج اختبار عينة "التشبيك بالمشحمة مرنة التركيبات الأخرى"

EOS 23-1

شروطية هوائية للتشبيك الكهربائي
الحد الأدنى للمواصفات: ٢٠١٧/٢٢٠
الرقم كودي / المصري: ٢٠١٧/٢٢٠
مواصفات القياس: ٢٠١٧/٢٢٠
تاريخ إصدار التقرير: ٢٠١٧/٢٢٠

الجهة المراد اختبارها: شركة "التشبيك بالمشحمة مرنة التركيبات الأخرى"
الجهة التي أجرت الاختبار: الهيئة المصرية العامة للمواصفات والجودة
الرقم كودي / المصري: ٢٠١٧/٢٢٠
مواصفات القياس: ٢٠١٧/٢٢٠
تاريخ إصدار التقرير: ٢٠١٧/٢٢٠

النتيجة	المتطلب
١٠٠٪	١- اختبار الفحص البصري
١٠٠٪	٢- اختبار الضغط الهوائي
١٠٠٪	٣- اختبار التسرب
١٠٠٪	٤- اختبار مقاومة الحرارة
١٠٠٪	٥- اختبار مقاومة التآكل
١٠٠٪	٦- اختبار مقاومة التلوث
١٠٠٪	٧- اختبار مقاومة الاهتزاز
١٠٠٪	٨- اختبار مقاومة الصدمات
١٠٠٪	٩- اختبار مقاومة التآكل الكيميائي
١٠٠٪	١٠- اختبار مقاومة التآكل البيئي

ملاحظة: تم إجراء اختباري المتانة والضغط الهوائي بالمرافق العامة للاختبارات القياسية
على وجه الخصوص، الإدارة التي تم إنتاجها خلال مدة الصلاحية المتضمنة لتأمين الأمان ولتجنبها بالامتثال لمتطلبات المواصفات القياسية
أو الصيغ ولا يعاد بها نتيجة اختبارها.

١٦ شارع كندوب التحرير - الأهرامات - القاهرة
خدمة الإشارات: ٢٢٤٥٥٢٢ / ٢٢٤٥٥٢٣
Departments Service : 22845522 / 22845524
Fax: 22845504
E-mail: mawafat@eos.net.eg

ELWATA EYA

FOR ELECTRICAL INDUSTRIES

المصنع: قطعة رقم ١٠٦٩ - المنطقة الصناعية السادسة - مدينة السادات
info@elwataneya-eg.com

الإدارة: 21 شارع عماد الدين - وسط البلد - القاهرة
تليفون: 02/25921357 - 02/25921358

موبايل: 01202329000

www.elwataneya-eg.com